

I SEMINÁRIO DE INTEGRAÇÃO DOS GRUPOS DE PESQUISA DA RIDOT

Margarida Queirós | 07/12/2022

FCT
Fundação para a Ciência e a Tecnologia
MINISTÉRIO DA EDUCAÇÃO E CIÊNCIA

IGOT Instituto de Geografia
e Ordenamento do Território
UNIVERSIDADE DE LISBOA

U LISBOA | UNIVERSIDADE
DE LISBOA

 **CEG** 75 anos
Centro de Estudos Geográficos

2022


RIDOT RED
IBEROAMERICANA
DE OBSERVAÇÃO
TERRITORIAL


UFPR
UNIVERSIDADE FEDERAL DO PARANÁ


LAGEAMB


ASSOCIAÇÃO DOS GEOGRAFOS DA REGIÃO DE CURITIBA
1975-2022
1975-2022



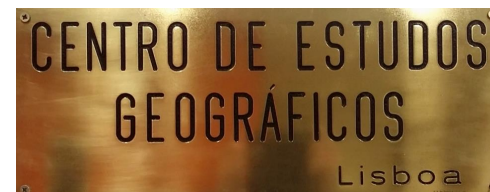
1

O Centro de Estudos Geográficos (CEG) IGOT | Universidade de LISBOA

- A missão do CEG consiste no **desenvolvimento de investigação geográfica** e na **promoção e divulgação de conhecimento** dos processos de mudança ambiental e socio-espacial, contribuindo para o **desenho de políticas** adequadas ao uso sustentável dos recursos ambientais, a **inclusão** e o **desenvolvimento social**, a **coesão territorial** e o **ordenamento do território**.
- O seu atual Diretor é o Prof. Doutor José Luis Zêzere



<http://ceg.ulisboa.pt/>



1

CEG: 78 ANOS DE INVESTIGAÇÃO EM GEOGRAFIA



- Fundado em 1943, o CEG estabeleceu uma reputação nacional e internacional de excelência académica e relevância política nos domínios da geografia, ambiente, ciência polar, riscos, alterações climáticas, estudos de demografia e migração, turismo, estudos urbanos, planeamento e modelação espacial.



- Em 2021, integrou o Laboratório Associado *TERRA - Laboratory for Sustainable Land Use and Ecosystem Services* – que reúne 403 investigadores de cinco unidades I&D das Universidades de Lisboa e Coimbra:



1

INFRAESTRUTURAS



- Desde 2015, o CEG está instalado no novo edifício do IGOT beneficiando de infraestruturas de alta qualidade e um espaço de escritório.
- Expansão 2018: Sala de projetos de investigação, sala de estudantes de doutoramento e espaço de escritório para investigadores/as, GeoModLab, EarthLab e salas de reuniões.
- Geomodlab, um Laboratório de deteção remota, análise geográfica e modelação.
- EarthLab, um Laboratório de apoio à investigação e ensino avançado para a monitorização e análise de dados ambientais.
- Biblioteca, Arquivo de Mapas e Arquivo Fotográfico.

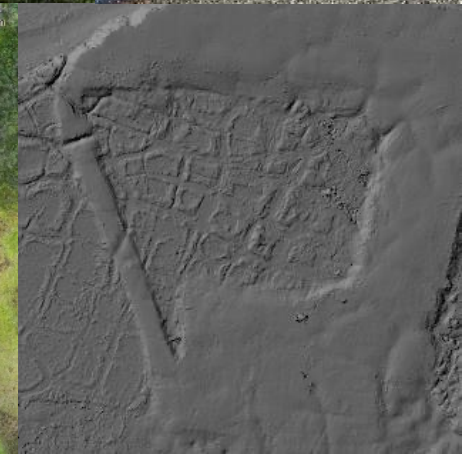
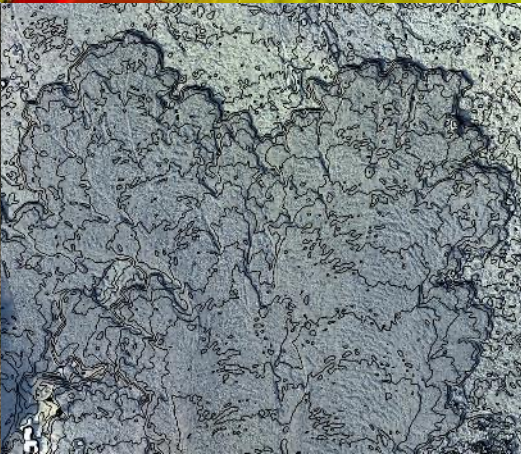
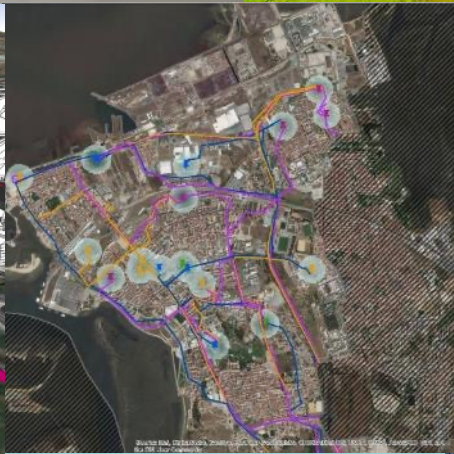
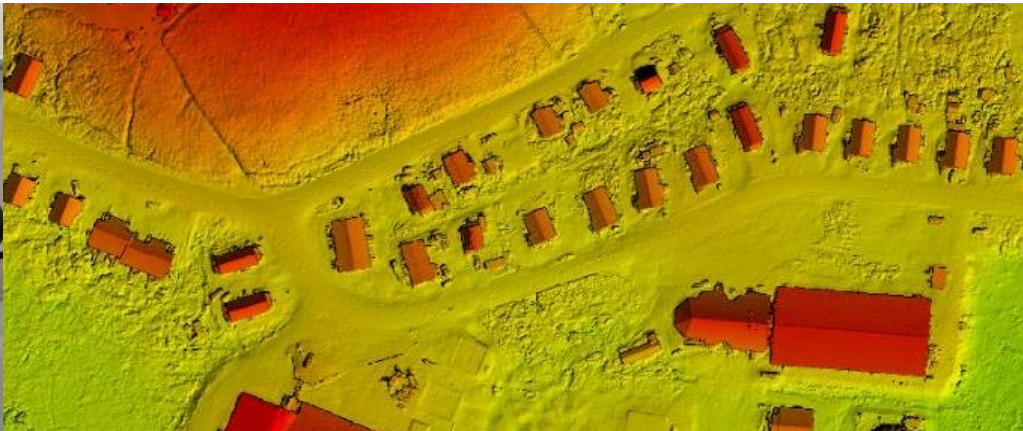
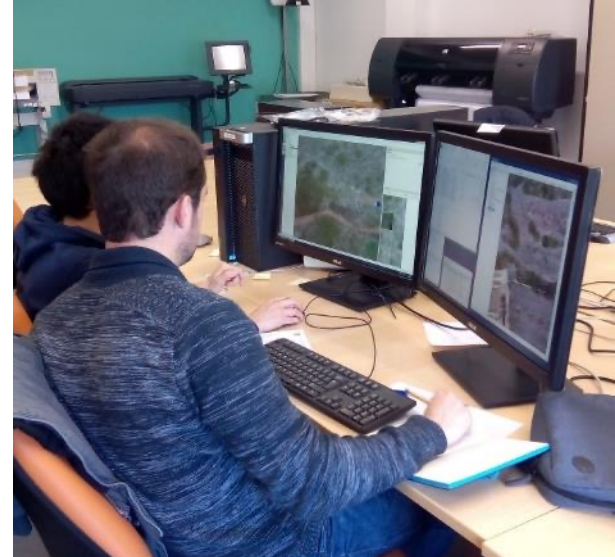


1

INFRAESTRUTURAS

✓ GEOMODLAB

The CEG infrastructure for geographical analysis,
remote sensing and spatial modelling ◀



2

6 GRUPOS DE INVESTIGAÇÃO



MIGRARE - Migrações, Espaços e Sociedades



MOPT - Modelação, Ordenamento e Planeamento Territorial



RISKam - Avaliação e Gestão de Perigosidades e Risco Ambiental



TERRITUR - Turismo, Património e Território



ZEPHYRUS - Alterações Climáticas e Sistemas Ambientais



ZOE - Dinâmicas e Políticas Urbanas e Regionais

2 _____ MIGRARE – Migrações, espaços e sociedades

Investigadores/as integrados/as doutorados/as: 11

Coordenadora: Maria Lucinda Fonseca

Linhas de investigação:

- Migrações internacionais e organização dos mercados de trabalho; Migrações e desenvolvimento regional, nos territórios de origem e destino dos migrantes; Diásporas e comunidades transnacionais.
- Imigração e processos de transformação urbana (espacial, demográfica, económica, social e cultural); Processos de mobilidade sócio-espacial: disparidades intra-grupo associadas a diferentes tipos de fatores (género, estado no ciclo de vida, educação, proveniência urbana/não-urbana).
- Políticas e iniciativas nacionais e municipais, na área das migrações e da integração, nomeadamente no domínio da habitação e segregação sócio-étnica das áreas residenciais, transformação e apropriação do espaço público, educação e saúde dos imigrantes e descendentes.

Principais projetos e prestação de serviços em curso:

- ACCTING (AdvanCing behavioural Change Through an INclusive Green deal), Horizon 2020.
- GEARING Roles - 'Gender Equality Actions in Research Institutions to traNsform Gender ROLES, Horizon 2020.
- EUMedMi: "Mapping European Mediterranean Migration Studies". Funded by the Erasmus + Jean Monnet Network Program.
- Educação pela IntegrAção: o sistema escolar português na perspetiva da integração de crianças e jovens imigrantes NPT residentes em Portugal e requerentes de asilo, financiado pelo Fundo para o Asilo, a Migração e a Integração (PT/2021/FAMI/713).

2

RISKam – Avaliação e gestão de perigosidades e risco ambiental

Investigadores/as integrados/as doutorados/as: 15

Coordenador: Eusébio Reis

Linhas de investigação:

- Avaliação da suscetibilidade a perigos naturais e ambientais (instabilidade de vertentes, erosão hídrica, cheias, erosão costeira, tsunami, incêndios rurais);
- Censurização de perigos (instabilidade de vertentes, cheias, elevação do nível médio do mar, incêndios rurais) e avaliação de impactos futuros no contexto das alterações climáticas;
- Avaliação da vulnerabilidade física e da vulnerabilidade social, e definição de usos compatíveis no quadro do ordenamento do território e do planeamento de emergência.
 - Modelação da difusão espacial de doenças e da disseminação de espécies invasoras.

Principais projetos e prestação de serviços em curso:

- BeSafeSlide - Landslide Early Warning soft technology prototype to improve community resilience and adaptation to environmental change, FCT.
- WARDEN - An operational early WARning system for DENgue and other arboviral diseases in Madeira Island, FCT.
- RASTOOL - European ground motion risk assessment tool; European Civil Protection and Humanitarian Aid Operations, UCPM-2021-PP: UCPM-PJG- 101048474.
- People & Fire - Reducing Risk, Living with Risk, FCT.

2

ZEPHYRUS – Alterações climáticas e sistemas ambientais

Investigadores/as integrados/as doutorados/as: 12

Coordenador: António Lopes

Principais linhas de investigação:

Climatologia – Climatologia Urbana, História do Clima, Riscos Climáticos, Bioclimatologia e Climatologia Aplicada; Orientações climáticas e ambientais para o planeamento urbano municipal.

Biogeografia – Impactes das mudanças ambientais nas comunidades vegetais, na subida do nível do mar e nos ecossistemas costeiros; alterações do uso e ocupação do solo na distribuição e preservação da vegetação; nos processos físicos e humanos e dinâmicas da paisagem.

Ambientes polares e de montanha – Dinâmicas ambientais das regiões polares (em especial na Península Antártica e no Ártico), alta montanha e a sua ligação com o Sistema Climático Global.

Geomorfologia e ambientes litorais - fenómenos extremos, dinâmica atual, paleopaisagens.

1.Principais projetos e prestação de serviços em curso:

- Malmon - Mangrove, mangrove rice and mangrove people - sustainably improving rice production, ecosystems and livelihoods, EU DeSIRA.
- IN-HALE - Indoor exposure to Heat and Adaptation Attitudes in the Elderly, FCT.
- NUNATARYUK - Permafrost thaw and the changing Arctic coast. European Commission, H2020 RIS.
- Validação de cartografia de habitats naturais e seminaturais de sítios classificados no âmbito da Diretiva Habitats CART-PG RN2000, ICNF.

2

MOPT – Modelação, ordenamento e planeamento territorial

Investigadores/as integrados/as doutorados/as: 14

Coordenadora: Eduarda Costa

Linhas de investigação:

- Desenvolvimento regional e urbano, incluindo a Política de Coesão e as políticas urbanas.
- Avaliação, monitorização e definição de sistemas de indicadores para as políticas públicas, europeias e nacionais.

Principais projetos e prestação de serviços em curso:

- Análise espacial e realização de modelos espaciais, incluindo cenários económicos, demográficos, sociais e ambientais.
- eMOTIONAL Cities – Mapping the cities through the senses of those who make them, H2020-RIA.
- ViViDo – Plataforma de Gestão da rede Nacional de Apoio a Vítimas de Violência Doméstica, EEA Grants – Conciliação e Igualdade de Género.
- Avaliação ambiental do Programa Nacional de Investimentos 2030 (PNI 2030), Ministério das Infraestruturas e da Habitação.
- Operacionalização da abordagem ao desafio societal da economia circular no contexto da Estratégia Algarve 2030. CCDR Algarve.

2 TERRITUR – Turismo, património e território

Investigadores/as integrados/as doutorados/as: 11
Coordenador: Eduardo Brito Henriques

Linhas de investigação:

- Turismo e mudanças ambientais e culturais; conflitos sociais e ambientais gerados pelo desenvolvimento turístico.
- Gestão de destinos turísticos e planeamento territorial do turismo, capacidade de carga e sobreturismo.
- Turismo alternativo e regenerativo.
- Património, memória e sentido de lugar; gestão e interpretação de paisagens culturais.

Principais projetos e prestação de serviços em curso:

- UrBio – Making urban planning and design smarter with participatory mobile biosensing, FCT.
- SMARTDEST – Cities as mobility hubs: tackling social exclusion through ‘smart’ citizen engagement, H2020-RIA.
- SMARTOUR – Turismo, alojamento local e reabilitação: Políticas urbanas inteligentes para um futuro sustentável, FCT.

2 _____ ZOE – Dinâmicas e políticas urbanas e regionais

Investigadores/as integrados/as doutorados/as: 15
Coordenadores: Jorge Malheiros e Herculano Cachinho

Linhas de Investigação:

- Dinâmicas urbanas e regionais, nos seus contextos específicos e no quadro das tendências globais.
- A regeneração urbana e a justiça socio-espacial.
- Estratégias e políticas de desenvolvimento urbano e regional, nas perspetivas socioeconómica e cultural, com enfoque no conhecimento, na inovação e na criatividade.

Principais projetos e prestação de serviços em curso:

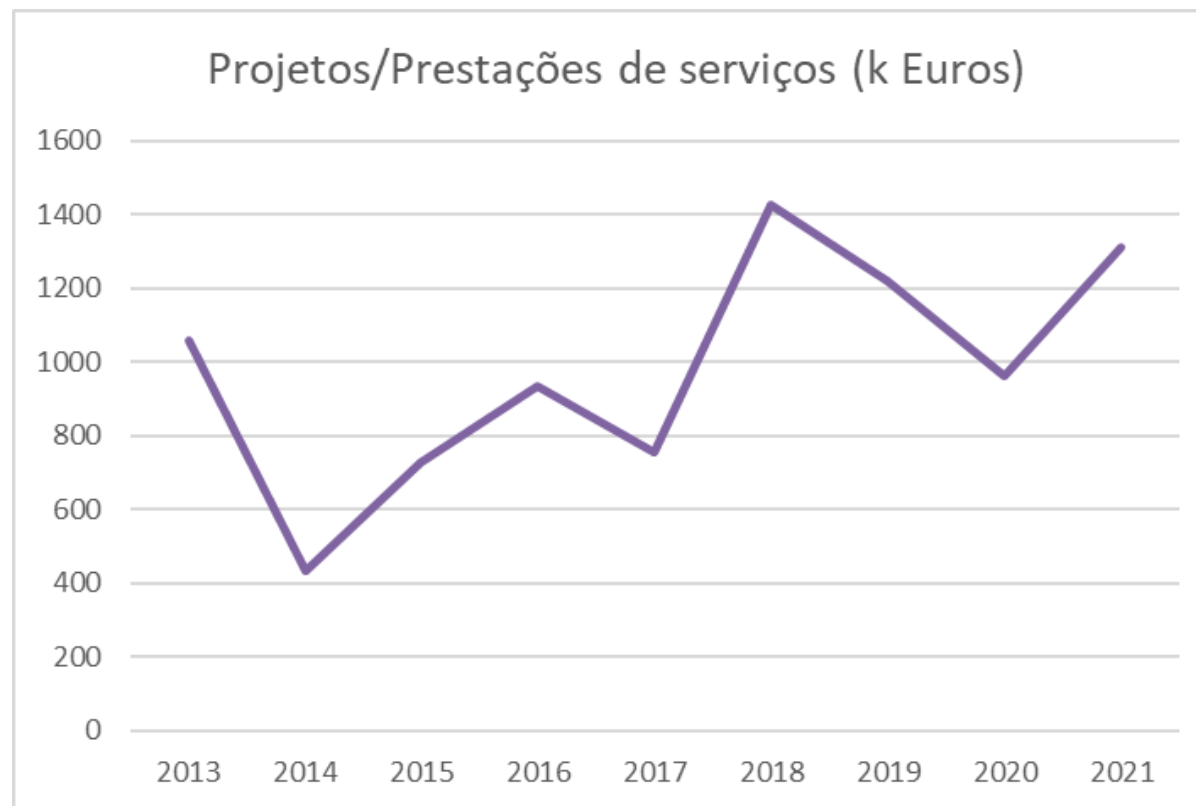
- PHOENIX - Retail led Urban Regeneration and the new forms of governance, FCT.
- METRO – The role and future perspectives of Cohesion Policy in the planning of Metropolitan Areas and Cities, ESPON.
- AFAVEL – Agricultura Familiar e Valorização Territorial Sustentável, em contexto de Alterações Climáticas, PDR2020-2024-058087
- HABITAR Siza: a experiência e interacção dos residentes com a arquitetura e as micro-tecnologias de Álvaro Siza, FCT

3

Desempenho Científico Projetos e prestação de serviços



Projetos de Investigação nos
últimos 5 anos
(20 internacionais)



Nos últimos 5 anos, o CEG participou em 44 projetos de investigação, 20 dos quais internacionais (H2020, EEA Grants, ESPON, INTERREG, ESÁ) e em várias dezenas de contratos de investigação aplicada e prestação de serviços.

3

Desempenho Científico

Projetos iniciados em 2021

Projetos nacionais (8)

PROJETO	ORÇAMENTO IGOT
21/7/1 - PROPOLAR 2021-2022	213 125,00 €
PTDC/BIA-ECO/0207/2020 - UNRAVEL	7 732,50 €
PTDC/GES-AMB/0934/2020 - Sus2Trans	41 463,75 €
PTDC/CTA-AMB/4744/2020 - PERMAMERC	65 270,00 €
PTDC/CTA-GEO/0798/2020 - HAZARDOUS	17 437,50 €
MIT-EXPL/CS/0018/2019 - MIT-RSC	13 765,63 €
SIZA/UES/0020/2019 - HABITAR Siza	61 430,38 €
PT/2021/FAMI/713 - Educação pela Integração	16 885,32 €
TOTAL	437 110,08 €

Projetos internacionais (6)

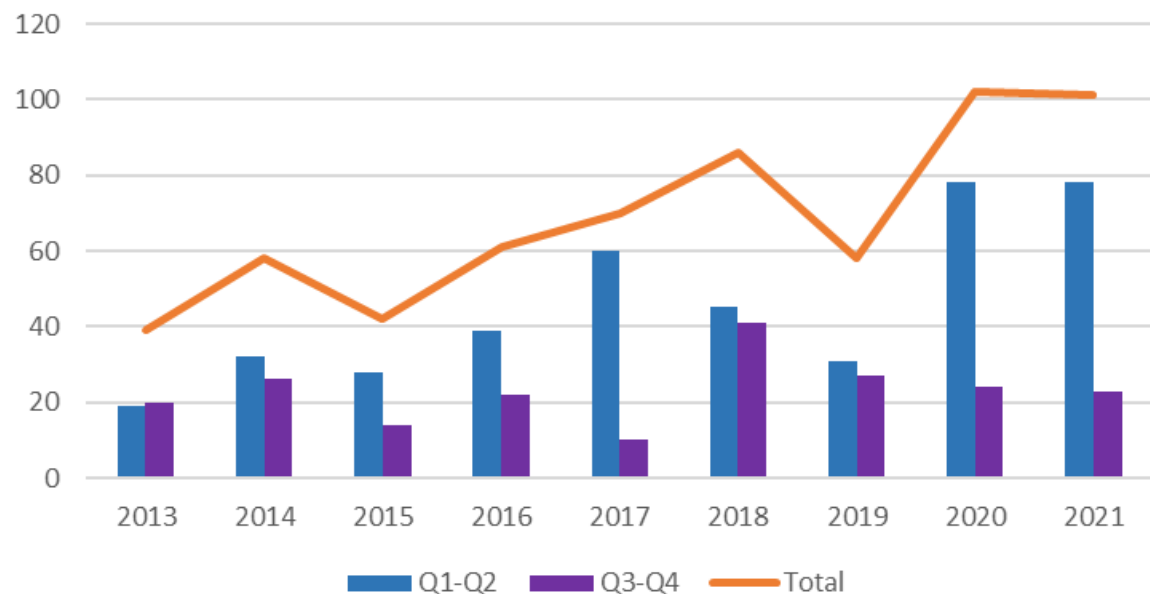
PROJETO	ORÇAMENTO IGOT
MigYouBra - SEP-210613684	237 768,00 €
eMOTIONAL Cities - H2020 RIA	660 000,00 €
EuMedMi	26 322,00 €
EO4PAC - European Space Agency (ESA)	40 000,00 €
PLAAC-Arrábida - EEA Grants	41 284,35 €
How we see the Ocean - EEA Grants	24 597,50 €
TOTAL	1 029 971,85 €

No total, os novos projetos de 2021 representam um montante global 1,4 milhões de euros, destacando-se o projeto eMOTIONAL Cities, do qual o IGOT/CEG é coordenador, com um orçamento 660.000 euros e um orçamento global de quase 5 milhões de euros, distribuídos entre os 12 parceiros de vários países.

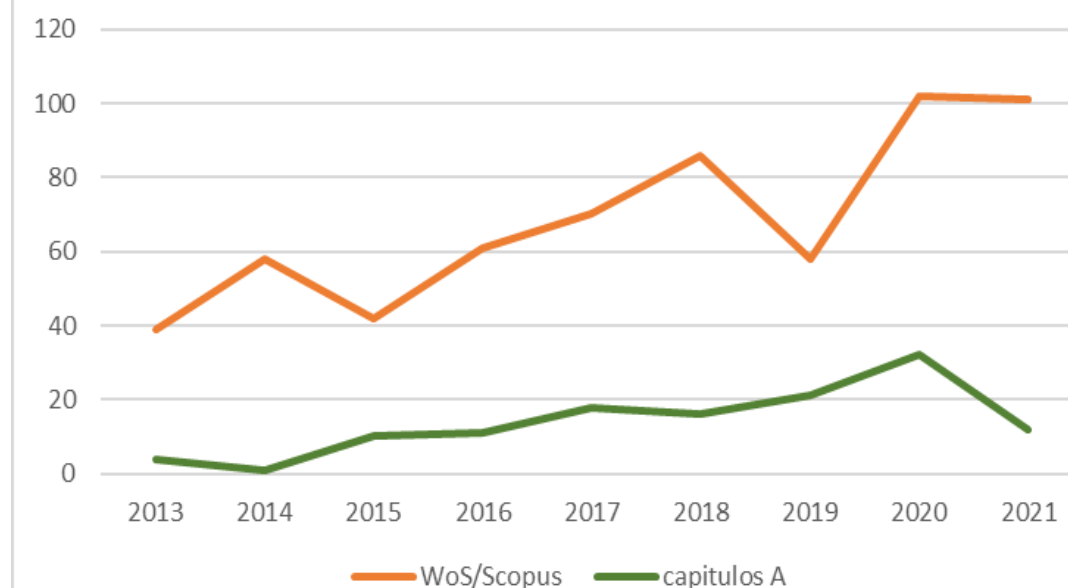
3

Desempenho Científico Publicações 2013-2021

Artigos Indexados WoS/Scopus



Artigos indexados vs capítulos editoras A

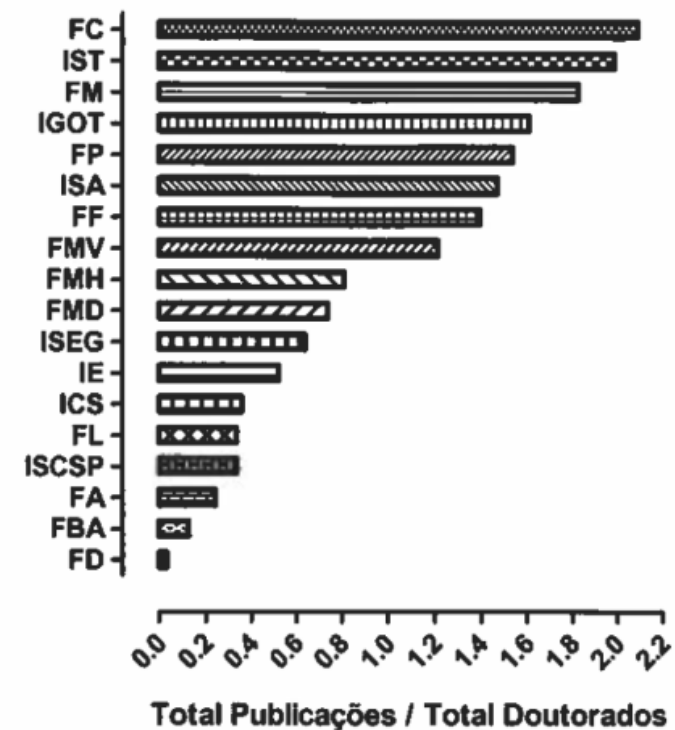
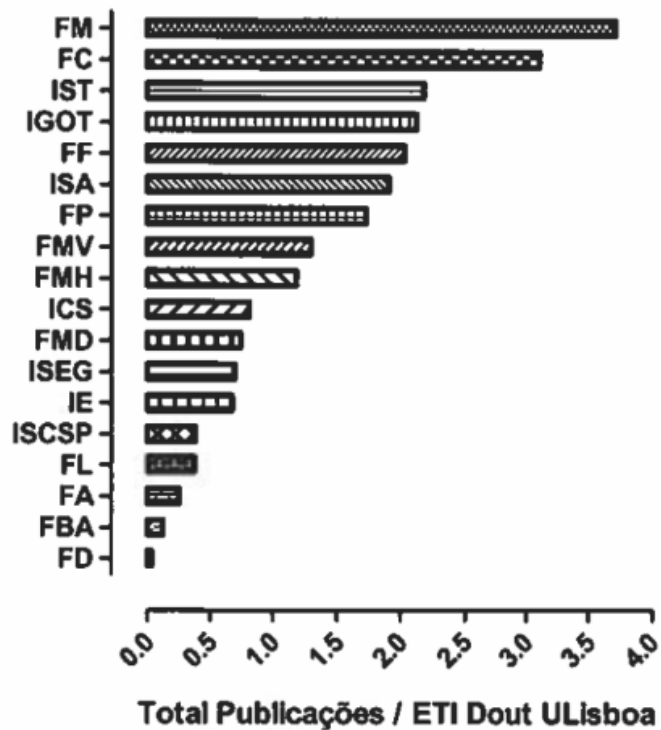


Desde 2013, a publicação em revistas indexadas na *Web of Science (WOS)* e na *Scopus* aumentou significativamente e dirigiu-se principalmente para as revistas com maior fator de impacto (3/4 dos artigos em revistas Q1 e Q2),

3

Desempenho Científico

Publicações: posição do CEG/IGOT na comunidade UL



2017

4

Finisterra, editada pelo CEG



- Publica em língua portuguesa, inglês, francês e espanhol, três vezes ao ano, oferecendo acesso livre e imediato ao seu conteúdo.
- Indexada nas plataformas científicas: WEB OF SCIENCE (Emerging Sources Citation Index – ESCI); SciELO Citation Index; SCOPUS (Q3); ERIH PLUS (European Reference Index for the Humanities and the Social Sciences); WebQualis (Capes); SCImago; SciELO – Scientific Electronic Library; EBSCO (Academic Search Complete); DOAJ (Directory of Open Access Journals); Dialnet; Latindex (Sistema Regional de Información en Línea para Revistas Científicas de América Latina, el Caribe, España y Portugal); REDIB (Red Iberoamericana de Innovación y Conocimiento Científico); Sherpa/ROMEO (Journals database).
- É considerada a melhor revista portuguesa de Geografia no ranking da Rede Ibero-americana de Inovação e Conhecimento Científico (REDIB).

5

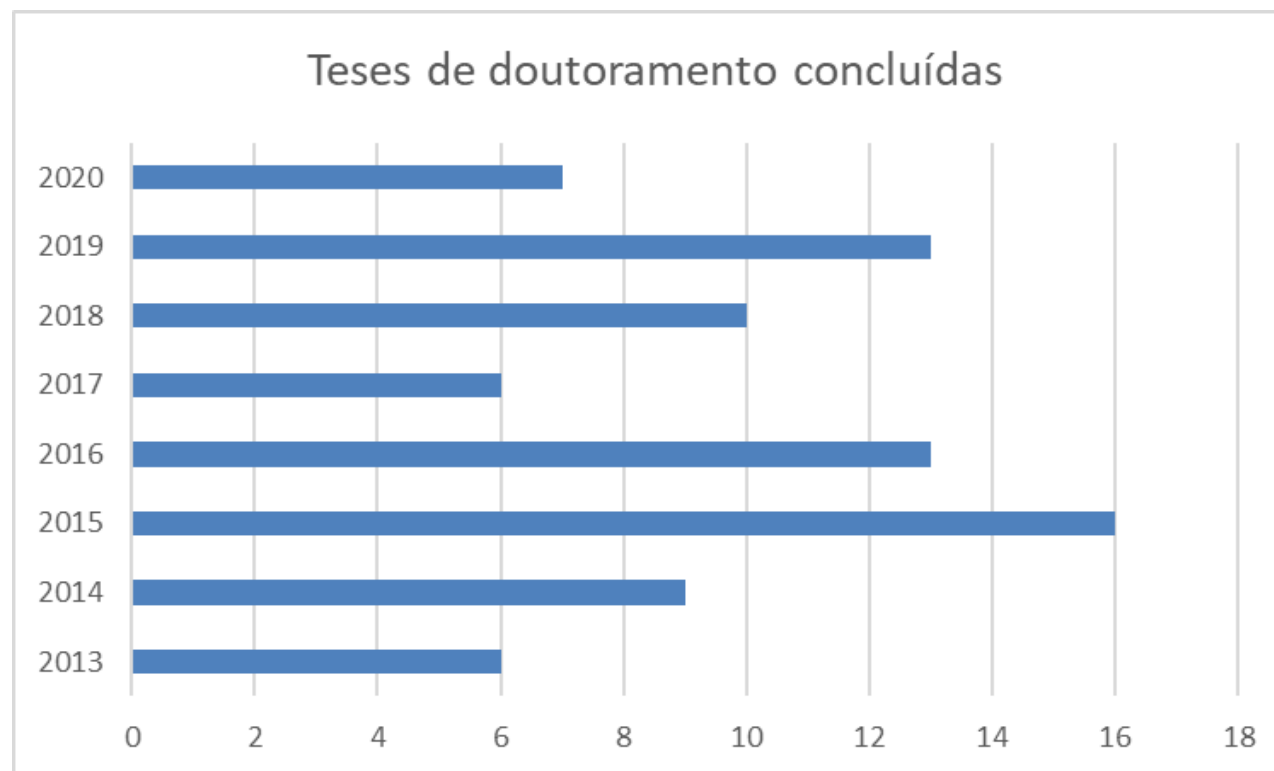
IGOT ULISBOA

PROGRAMAS DE DOUTORAMENTO

Promotor	Curso /Programa de Doutoramento	Entidades participantes
IGOT ULISBOA	Geografia Humana Geografia Física Planeamento Regional e Urbano Ensino da Geografia Ciências da Informação Geográfica	IGOT
IGOT ULISBOA / ESHTe	Turismo	IGOT e ESHTe
ULISBOA: ICS/IE/FP	Estudos das Migrações	Em associação com ICS, IE, FP
ULISBOA / UNIV. COIMBRA / UNIV. AVEIRO	Território, Riscos e Políticas Públicas	Em associação com as Universidades de Coimbra e Aveiro
	Estudos do Desenvolvimento	Em associação com ISEG, ICS, ISA da ULisboa
ISCSP ULISBOA / FCSH e FD NOVA	Estudos de Género	Colaboração no Curso de Doutoramento, ISCSP ULisboa & NOVA
ULISBOA	Ciências da Sustentabilidade	Colaboração no Curso de Doutoramento da ULisboa

5

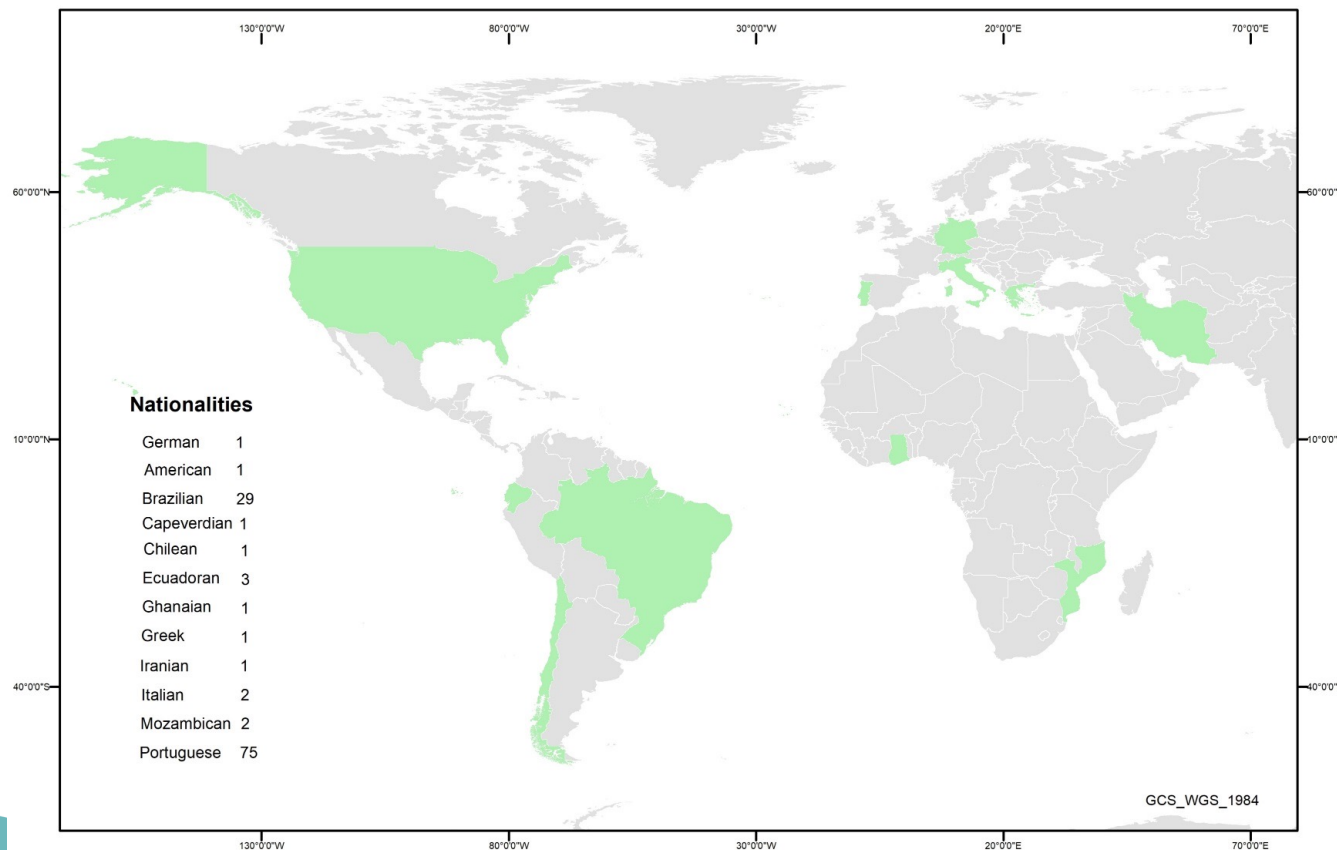
IGOT ULISBOA Teses de doutoramento concluídas



Estudantes de doutoramento participam ativamente em projetos internacionais e nacionais de investigação.

5

IGOT ULISBOA Estudantes de doutoramento (origem)



6 <http://ceg.ulisboa.pt/>

GEOGRAFIA, PLANEAMENTO E DESENVOLVIMENTO
DA UNIVERSIDADE DE LISBOA

Nº 29 NO MUNDO
Nº 13 NA UNIÃO EUROPEIA
Nº 2 NO ESPAÇO IBERO AMERICANO
Nº 1 EM PORTUGAL

RANKING
SCIMAGO
2022

U LISBOA | UNIVERSIDADE
DE LISBOA | SCIMAGO
INSTITUTIONS
RANKINGS



< **CEG**
Centro de Estudos Geográficos

+ **Igual**

+ Projetos
+ Iniciativas
+ Compromisso com a
Igualdade de Género >

< Aprovada Candidatura a Laboratório Associado **TERRA** >



Laboratório para a sustentabilidade
do uso da terra e dos serviços de ecossistemas



Obrigada pela vossa atenção 😊

Margarida Queirós
margaridav@campus.ul.pt

<http://ceg.ulisboa.pt/>
<http://www.igot.ulisboa.pt/>